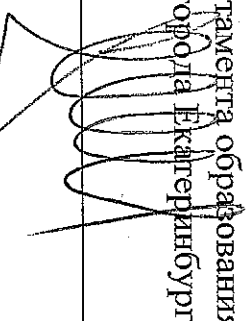


СОГЛАСОВАНО

Начальник Департамента образования
Администрации города Екатеринбург

Шевченко К.В.



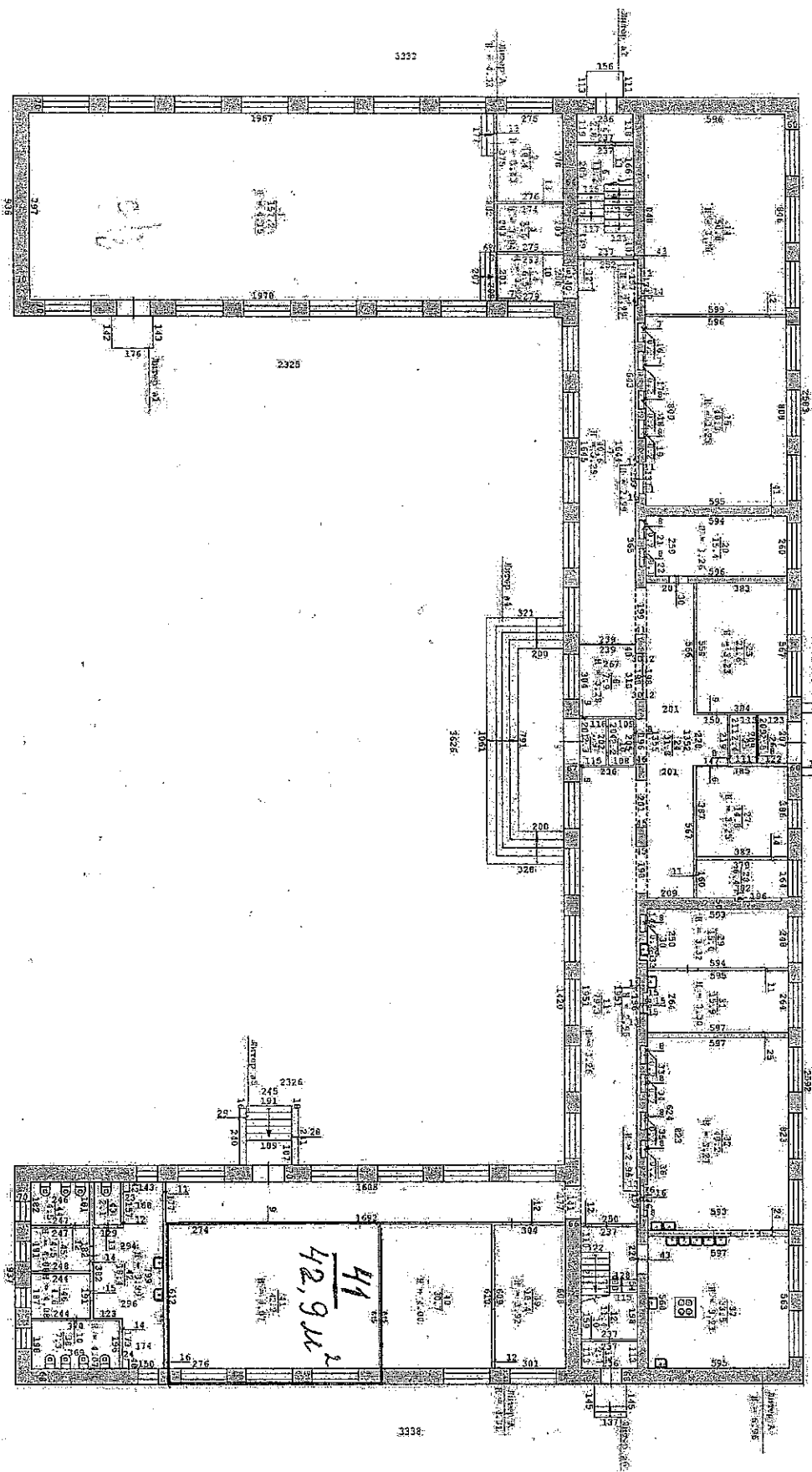
**Проект зонирования центра образования естественно-научной и технологической направленностей
«Точка роста», создаваемого в 2023 году на базе**

Муниципального бюджетного общеобразовательного учреждения средней общеобразовательной школы № 221

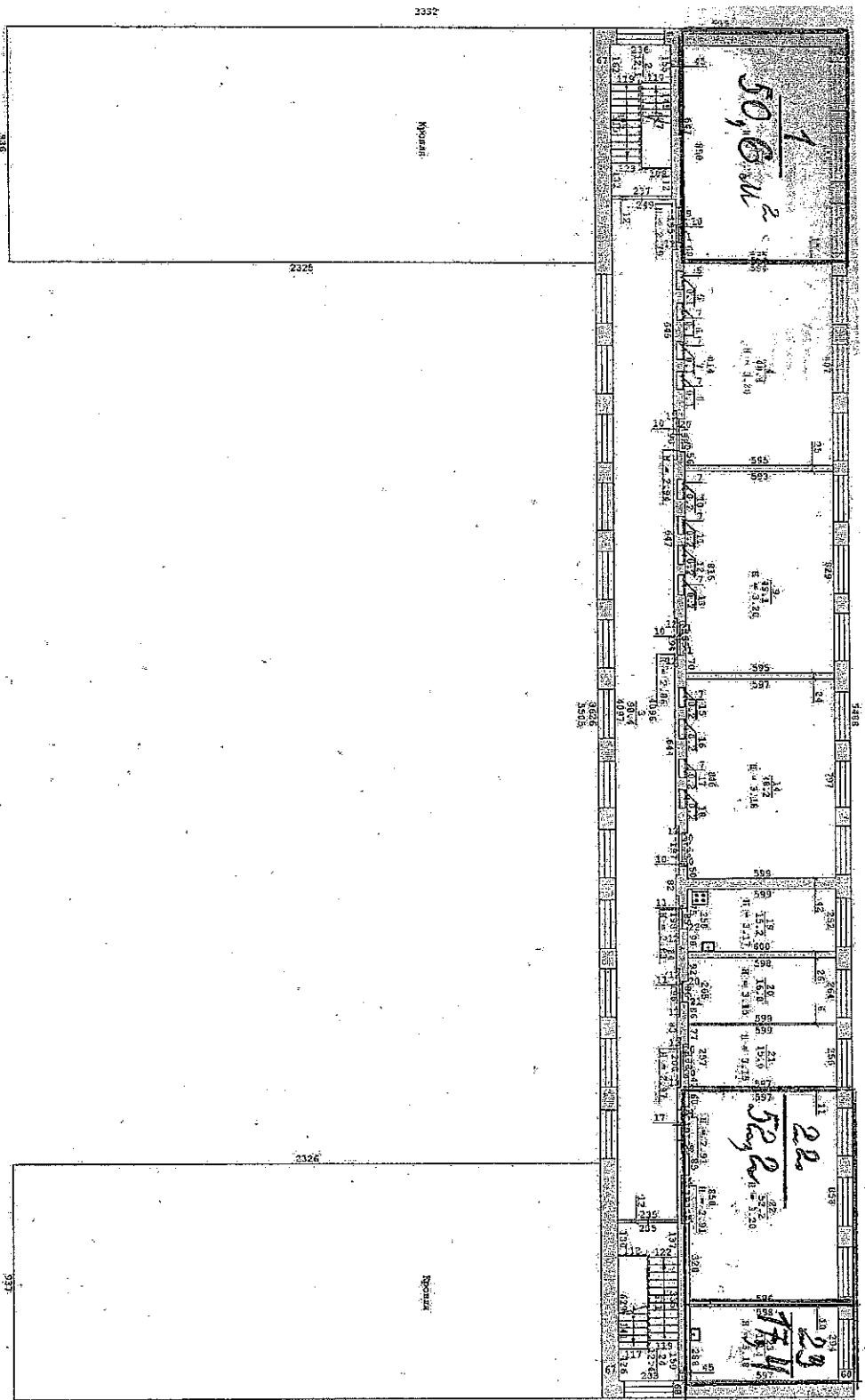
Данный проект зонирования подготовлен в соответствии с требованиями к размещению лабораторий центров образования естественно-научной и технологической направленностей «Точка роста», предусмотренными типовым проектом дизайна и зонирования помещений центров образования естественно-научной и технологической направленностей «Точка роста», планируемых к созданию в Свердловской области в 2023 году, утвержденным приказом Министерства образования и молодежной политики Свердловской области от 06.07.2022 № 625-Д «О создании в Свердловской области в 2023 году на базе общеобразовательных организаций, расположенных в сельской местности и малых городах (населенных пунктах, относящихся к городской местности, с численностью населения менее 50 тыс. человек), центров образования естественно-научной и технологической направленностей «Точка роста» (с изменениями) (далее – типовой проект дизайна и зонирования помещений центров образования естественно-научной и технологической направленностей «Точка роста»), планируемых к созданию в Свердловской области в 2023 году).

Ведение образовательной деятельности центра образования естественно-научной и технологической направленностей «Точка роста» планируется по адресу: 620908 г. Екатеринбург, пос. Швакиш, ул. Никольная, д. 4. Свердловская область.

Потажный план здания общеобразовательной организации с обозначением помещений, на базе которых планируется размещение лабораторий центра образования естественно-научной и технологической направленностей «Точка роста» по следующим направлениям: естественно-научная и технологическая



1 этаж: помещение № 41 — естественно-научная лаборатория (кабинет физики), 42,9 м².



- 2-й этаж: помещение № 1 — технологическая лаборатория, 50,6 м²;
- помещение № 22 — естественно-научная лаборатория (кабинет химии, биологии), 52,2 м²;
- помещение № 23 — лаборантская естественно-научной лаборатории (кабинет химии, биологии) 17,4 м².